

MAQUINARIA DE OCASIÓN



Nº 3468 ECHEA BRN Ø 2.000 X 12 mt

D.E.P.....12.000 mm
 Ø S/ BANCADA.....2.000 / 2.200 mm
 Ø S/ CARRO.....1.740 / 2.000 mm
 Ø S/ESCOTE.....2.400 / 2.600 mm

**CARENADO INTEGRAL
 CNC FAGOR 8055 TC O SIEMENS 840 D
 RETROFITTING 2009**



Nº 4922 JUARISTI MDR 150 CM CNC

Ø HUSILLO.....150 mm
 REC.....5.000 x Y 2.500 mm
 SALIDA HUSILLO.....1.000 mm
 DESPL. COLUMNA.....400 mm
 MESA GIRATORIA.....20TN.....2.000 x2.000 mm
 RECORRIDO MESA.....1.200 mm

CNC FAGOR 8055 Y CUADRO ELÉCTRICO NUEVO



**Nº 3454 FRESADORA BANCADA FIJA CNC
 CORREA ATC 25/40**

SUPERFICIE MESA.....4.500x1.000 mm
 RECORRIDO LONGITUDINAL.....4.000 mm
 RECORRIDO TRANSVERAL.....1.200 mm
 RECORRIDO VERTICAL.....1.000 mm
 PESO MAX. ADMISIBLE MESA.....7.000 Kg

CNC HEIDENHAIN TNC 530



**Nº 3488 RECTIFICADORA UNIVERSAL
 CINCINATI 5.500 X Ø 890 mm CNC**

LONG. MAX.....4.870 mm
 LONG. MAX SIN CABEZAL-CON LUNETAS.....5.500 mm
 ØMIN/MAX.....890 mm
 MUJELA ABRASIVA.....800 x 508 x 80/90

**CNC SIEMENS SINUMERIK 840
 8 JUEGOS DE LUNETAS Y SISTEMA DE ASPIRACIÓN**

TORNOS VERTICALES



Nº 3485 TORNO VERTICAL

OMBA CNC FAGOR 8070 PARA 2 BRAZOS

Ø PLATO.....	1.800 mm
Ø MÁX. TORNEADO.....	1.800 mm
ALTURA PIEZA.....	1.100 mm
REC. CARROS.....	600 mm
RPM DEL PLATO.....	200 rpm
CARGA MAX. AL PLATO.....	5.000 Kg
MOTOR PRINCIPAL.....	.37 Kw

RETROFITTING 2009



Nº3383 WESTERN & BENNET 48"

Ø PLATO.....	1.200 mm
Ø MAX.....	1.400 mm
ALTURA.....	400 mm

OPCIONAL RETROFITTING

Nº 3450 TOS HULIN SK 12

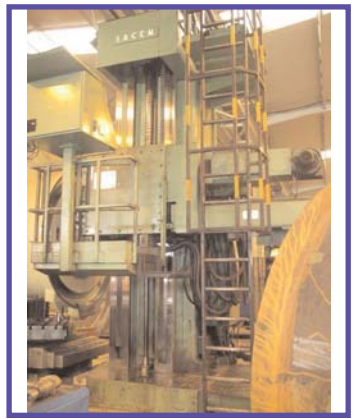
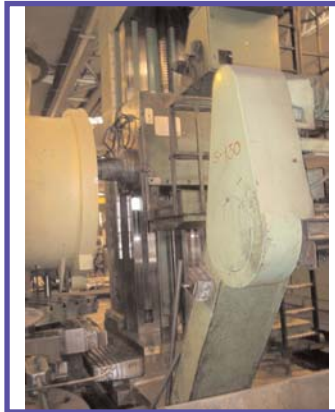
Ø PLATO	1.180 mm
Ø MAX.....	1.250 mm
ALTURA.....	1.000mm

DIG. FAGOR 6 EJES

PODEMOS HACER RETROFITTING SOBRE CUALQUIER TORNO. CONSÚLTENOS



MANDRINADORAS



N° 7610 MANDRINADORAC. MOVIL SACEM Ø130 CNC

Ø HUSILLO.....	130 mm
RECORRIDO LONGITUDINAL.....	4.500 mm
RECORRIDO VERTICAL.....	2.500 mm
MESA.....12 TN.....	2.000 x 1.600 mm
RECORRIDO MESA.....	1.250 mm

CNC HEIDENHAIN



N° 7277 MANDRINADORAC. MOVIL ASQUIT Ø190 CNC

Ø HUSILLO.....	190 mm
REC.....	11.000 x 1.100 x V 3.300 mm
CNC FAGOR 8025	
CABEZAL UNIVERSAL	



N° 7393 MANDRINADORA C.MOVIL SACEM 130

DIAMETRO HUSILLO....(ISO 50).....	130 mm
REC. LONG (X).....	9.500 mm
REC. VERTICAL (Y).....	3.000 mm
REC. CAÑA (Z).....	1.100 mm
VISUALIZADOR 4 EJES FAGOR	



N° 3490 PLACAS MANDRINADORAS

1 UNIDAD PLACA MANDRINADORA
DE 5 RANURAS
SISTEMA NIVELACIÓN DE MEDIDAS
1.500x4.000x250 mm

ESPECIALIDAD EN MAQUINARIA PESADA Y GRANDES DIÁMETROS



Nº 4922 JUARISTI MDR 150 CM CNC

Ø HUSILLO.....	150 mm
REC.....	5.000 x H 2.500 mm
SALIDA HUSILLO.....	1.000 mm
DESPL. COLUMNA.....	400 mm
MESA GIRATORIA.....20TN.....	2.000 x2.000 mm
RECORRIDO MESA.....	1.200 mm

CNC FAGOR 8055 Y CUADRO ELÉCTRICO NUEVO

www.maquinaria-marquez.com



Nº 6542 MANDRINADORA EN CRUZ PEGARD mod. PRECIVIT 2BC CNC

Ø HUSILLO.....ISO 50.....	130 mm	RECORRIDO EJE W (CAÑA).....	825 mm
RECORRIDO EJE X.....	4.500 mm	REVOLUCIONES MÁXIMAS.....	1.300 mm
RECORRIDO EJE Y (ALTURA).....	1.939 mm	MESA.....	1.420 x 2.000 mm
RECORRIDO EJE Z (COLUMNA).....	2.100 mm	PESO MÁXIMO.....	12.000 KG

CNC FAGOR 8050 M

Nº 7933 MANDRINADORA C.MOVIL GRAFFESTADEN/ BOST

DIAMETRO HUSILLO.....	180 mm
REC. LONG (X).....	7.500 mm
REC. VERTICAL (Y).....	2.500 mm
REC. CAÑA (Z).....	900 mm
REC. COLUMNA (W).....	600 mm

CNC SINUMERIK 810 M

ESPECIALIDAD EN MAQUINARIA PESADA Y GRANDES DIÁMETROS



**N° 7954 MANDRINADORA EN CRUZ
 CNC JUARISTI TS-150**

DIAMETRO HUSILLO.....150 mm
 REC. LONG (X).....3.450 mm
 REC. VERTICAL (Y).....2.900 mm
 REC. CAÑA (Z).....950 mm
 REC. COLUMNA (W).....1.500 mm

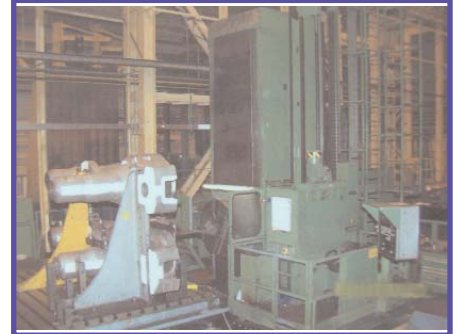
SALIDA RAM CON CABEZAL HURON



**N° 3361 MANDRINADORA FIJA
 SCHARMANN MICROMASTER 75**

DIAMETRO HUSILLO...(ISO 50).....75 mm
 DESPLAZAMIENTO LONG (X).....660 mm
 DESPL.TRANSV.(Z).....1.200 mm
 DESPLAZAMIENTO VERTICAL (Y).....780 mm
 MESA710 x 900 mm

DIGITALES FAGOR A 3 EJES



**N° 7362 MANDRINADORA EN CRUZ
 SCHARMANN ECOCUT 3.1 CNC**

Ø HUSILLO.....ISO 50.....160 mm
 REC..... H 3.000 x1.500 mm
 MESA30 TN.....2.000 x 2.000 mm
 REC. MESA.....5.000 mm

CNC FAGOR 8055 NUEVO



N° 7552 JUARISTI Ø 125

Ø HUSILLO.....125 mm
 REC.....2.500x H 2.500 x 2.500 mm
 ESCUADRA1.500 x 1.500 mm

**DIGITALES FAGOR A 3 EJES
 CABEZAL Y PLATO DE MANDRINAR**



N° 6511 JUARISTI MDR 105 CNC

Ø HUSILLO...(ISO 50).....105 mm
 REC.....1.400x H 1.000 x 1.000 mm
 DIM. MESA1.000 x 1.000 mm

CNC FAGOR 8025



N° 3465 AYCE mod. AC 90

Ø HUSILLO...(ISO 40).....90 mm
 REC.....700 x 1.700 mm
 MESA970 x 1.400 mm
 PESO MÁX.....8.000 KG
 REC. LONG C/LUNETAS.....1.500 mm

DIGITALES FAGOR A 2 EJES



N° 3493 WOTAN- SACEM Ø 75 mm

Ø HUSILLO.....75 mm
 CURSO EJE X.....1.100 mm
 CURSO EJE Y.....800 mm
 CURSO EJE Z.....1.200 mm

**CONTROL MEDICION DIGITAL FAGOR
 3 EJES**



N° 7090 SACEM MST 110 mm

Ø HUSILLO...(ISO 50).....110 mm
 REC.....900 x 2.000 x H 1.600 mm
 MESA.....1.260 X 1.400 mm

CABEZAL Y PLATO DE MANDRINAR



N° 7579 JUARISTI MDR 110 CF

Ø HUSILLO...(ISO 50).....110 mm
 REC LONGITUDINAL S/LUNETAS...2.000 mm
 REC LONGITUDINAL C/LUNETAS...2.400 mm
 REC TRANSV. MESA.....2.000 mm
 REC. VERTICAL.....1.800 mm

DIGITALES FAGOR

FRESADORAS PUENTE



**Nº 6758 FRESADORA PUENTE
DYE mod. F08**

MESA.....ISO 50....4.500 x 2.400 mm
PASO ENTRE MONTANTES.....3.000 mm
REC.....3.900 x H 3.100 x 1.100 x 600 mm
CNC FIDIA M2



Nº 7881 FRESADORA PUENTE ZAYER 6000 BFP CNC

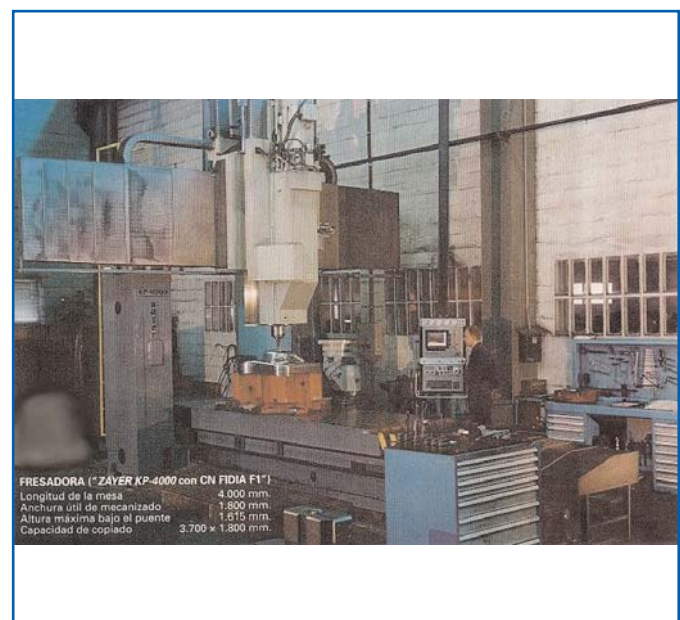
MESA.....6.000 x 1.600 mm
PASO ENTRE MONTANTES.....1.910 mm
REC.....6.000 x 2.620 x 1.020 mm

**CNC FIDIA
CABEZAL UNIVERSAL ISO 50**



**Nº 7203 FRESADORA PUENTE CNC
SNK SHIN NIPPON KOKI tipo HP 3 PK**

MESA.....3.620 x 1.700 mm
LUZ ENTRE COLUMNAS.....2.240 mm
RECORRIDOS.....3.250 (X) x 1.600 (Y) x 1.250 (Z) mm
CAPACIDAD DE CARGA MESA TRABAJO.....10.000 KG
MÁX. MEDIDA CABEZAL MESA DE TRABAJO.....1.400 mm
CNC FANUC 12



FRESADORA (* ZAYER KP-4000 con CN FIDIA F1*)
Longitud de la mesa.....4.000 mm.
Anchura útil de mecanizado.....1.800 mm.
Altura máxima bajo el puente.....1.615 mm.
Capacidad de copiado.....3.700 x 1.390 mm.

Nº 7624 FRESADORA PUENTE ZAYER KP-4000

MESA....(ISO 50).....4.000 x 1.200 mm
RECORRIDO LONGITUDINAL.....4.000 mm
RECORRIDO TRANSVERSAL.....1.800 mm
RECORRIDO VERTICAL.....1.615 mm
PASO ENTRE MONTANTES.....1.800 mm

CNC FIDIA

FRESADORAS



**Nº 7910 FRESADORA PUENTE CNC 5 EJES C/CBZAL
 ORB.RAMBAUDI mod. RAMSPEED H tipo H45L**

RECORRIDO LONGITUDINAL.....4.500 mm
 RECORRIDO TRANSVERSAL.....2.700 mm
 MESA-CABZ.MANDRINO (VERT)(Z).....1.250 mm
 VELOCIDADES.....24.000 rpm

CNC FIDIA



Nº 7953 FRESADORA BANCADA FIJA ZAYER 30KF5000

MESA.....(ISO 50).....5.000x1.000 mm
 RECORRIDO LONGITUDINAL.....4.700 mm
 RECORRIDO TRANSVERSAL.....1.500 mm
 RECORRIDO VERTICAL.....2.000 rpm

**CNC HEIDENHAIN TNC 430
 CABEZAL AUTOMÁTICO 360º**



Nº 7268 FRESADORA BANCADA FIJA CORREA A25/25 H

MESA.....(ISO 50).....3.500x1.000 mm
 RECORRIDO LONGITUDINAL.....2.500 mm
 RECORRIDO TRANSVERSAL.....1.200 mm
 RECORRIDO VERTICAL.....1.000 rpm

**CONTROL HEIDENHAIN 415
 CABEZAL HURON GIRA A 90º Y TAMBIEN EN VERTICAL**



Nº 3454 FRESADORA BCDA. FIJA CORREA ATC 25/40

MESA.....4.500 x 1.000 mm
 REC.....4.000 x 1.200 x H 1.000 mm
 PESO MAX.....7.000 Kg
 POTENCIA30 CV
 CARGADOR DE 30 HERRAMIENTAS

**NUEVO! CNC FAGOR 8055
 RETROFITTING 2009**

CENTROS MECANIZADO



Nº 7562 CENTRO MECANIZADO VERTICAL DOBLE PALLET CORREA EXCELL mod. XB-106

DIMENSIONES PALET (ISO 45).....500 x 500 mm
RECORRIDOS.....900 x V 600 x 500 mm
REVOLUCIONES.....6.000 rpm

**ALMACEN DE 36 HERRAMIENTAS
CNC HEIDENHAIN 430**



Nº 7575 CENTRO MEC. VERTICAL MAS MCV 750 CNC

MESA.....ISO 40.....1.000 x 500 mm
REC.....750 x 500 x H 500 mm
CARGA MAX MESA.....300 KG

CNC HEIDENHAIN TNC 407



Nº 3502 CENTRO MEC. HORZ. ZAYER ZFG 630 CNC PALETIZADO

2 PALETS.....630 x 630 mm
EJE X.....1.000 mm
EJE Z.....800 mm
EJE Y.....800 mm

CNC FAGOR 8050 M



Nº 7563 CENTRO MEC.VERTICAL CINCINATI mod 10 V -1000

MESA.....1.117 x 508 mm
REC.....1.085 x H 565 x 463 mm

CNC FAGOR 8055



Nº 7720 CENTRO MEC.VERTICAL MORI SEIKI CNC

MESA.....ISO 40.....900x450 mm
REC.....700x600x600 mm
TAMBOR RANDOM DE 30 HETTAS.

CNC FANUC 10 M



Nº 3480 CENTRO MEC.VERTICAL IBARMIA mod. 30 CNC - MK 4

MESA.....ISO 40.....1.000 x 600 mm
REC.....1000 x 600 x V 550 mm
CARGA MAX MESA.....500 KG



Nº 7721 CENTRO MEC. VERTICAL DROOP & REIN FS 130

MESA.....ISO 50.....3.000 x 1.200 mm
REC.....2.300 x 1.000 x V 1.000 mm
PESO MAX.....12.000 KG

CONTROL SELCA S3045P



CENTRO MEC. VERT.SUNMILL JHV-1020

MESA.....ISO 40.....1.200 x 550 mm
REC.....1.020 x 550 x V 580 mm
PESO MAX.....1.000 KG

MÁQUINA NUEVA.

DISPONEMOS DE CENTROS DE MECANIZADO NUEVOS DESDE 45.000 €

TORNOS PARALELOS GRANDES Ø



Nº 7807 GURUTZPE SUPER BT Ø 1.600 x 6.000 mm

Ø S/ BCDA.....	1.600 mm
D.E.P.....	6.000 mm
Ø ESCOTE.....	1.970 mm
Ø CAÑA.....	102 mm
Ø SOBRE CARO.....	1.100 mm
ANCHO BANCADA.....	800 mm
MOTOR PRINCIPAL.....	30 HP
PESO MÁX. E.P. C/2 LUNETAS.....	13.000 KG



TORNO PARALELO TOS SU 150 H x 4.000 mm

Ø S/ BCDA.....	1.500 mm
D.E.P.....	4.000 mm
Ø SOBRE CARRO.....	1.200 mm
Ø CAÑA.....	208 mm
PESO MÁX. DE PIEZA CON APOYO.....	8.000 KG
POTENCIA MOTOR PRINCIPAL.....	22 Kw

**MÁQUINA NUEVA
 PLAZO DE ENTREGA INMEDIATO**

www.maquinaria-marquez.com



Nº 7498 LIEBHERR

Ø S/ BCADA.....	1.350 mm
D.E.P.....	7.000 mm
Ø CARRO.....	925mm



Nº 7551 GEMINIS GE 1.600 X 10 mt

Ø S/ BCDA.....	1.600 mm
D.E.P.....	10.000 mm
Ø ESCOTE.....	1.800 mm
Ø S/ CARRO.....	1.200 mm



**Nº 7328 TORNO TREPANADOR
 GEMINIS GE - 650 - S**

D.E.P.....	6.000 mm
8 BROCAS SANVIC	
3 TUBOS TREPANADORES	

ESPECIALIDAD EN MAQUINARIA PESADA Y GRANDES DIÁMETROS



Nº 3468 ECHEA BRN Ø 2.000 X 12 mt

D.E.P.....12.000 mm
Ø S/ BANCADA.....2.000 / 2.200 mm
Ø S/ CARRO.....1.740 / 2.000 mm
Ø S/ ESCOTE.....2.400 / 2.600 mm
CARENADO INTEGRAL
CNC FAGOR 8055 TC O SIEMENS 840 D

EQUIPADO CON:
1 LUNETAS FIJA Ø 175 a Ø 400 mm
1 LUNETAS FIJA Ø 400 a Ø 900 mm
1 PLATO DE 4 GARRAS INDPT. Ø1.500 mm
RETROFITTING 2009
POSIBILIDAD EJE C

www.maquinaria-marquez.com



Nº 3468/B ECHEA BRN Ø 2.000X12 mt
D.E.P.....12.000 mm
Ø S/ BANCADA.....2.000 / 2.200 mm
Ø S/ CARRO.....1.740 / 2.000 mm
Ø S/ ESCOTE.....2.400 / 2.600 mm



Nº 3479 PASQUINO/ UCIMU PV 38-N
D.E.P.....7.000 mm
Ø S/BANCADA.....810 mm
Ø S/ ESCOTE.....1.250 mm
POSIBILIDAD DE ELEVAR Ø
RECONSTRUIDO



**TORNO PARALELO CNC MICRO CUT BNC
1020 x 4.000 mm**
D.E.P.....4.000 mm
Ø S/CARRO.....680 mm
Ø S/ ESCOTE.....1.280 mm
MÁQUINA NUEVA.
OFERTA ESPECIAL 90.000,00 €

ESPECIALIDAD EN MAQUINARIA PESADA Y GRANDES DIÁMETROS

TORNOS PARALELOS



Nº 3499 TORNO FRONTAL AL AIER TADU FS-LR Ø 2.150 mm J-16

Ø POR ENCIMA DEL SUELO.....	2.150 mm
Ø POR DEBAJO SUELO CON ESCOTE DE 500 mm.....	3.000 mm
CARRO DESPLAZABLE POR RAILES.....	800 mm
CONTRAPUNTO DESPLAZABLE POR RAILES.....	5.000 mm
RECORRIDO AUTOMATICO DEL CARRILLO.....	350 mm

EQUIPADO CON PLATO DE 4 GARRAS INDP. Ø 1.800 mm



TORNO PARALELO TOS SN 710

D.E.P.....	4.000 mm
Ø S/ BANCADA.....	720 mm
Ø S/ CARRO.....	430 mm
Ø S/ ESCOTE.....	960 mm

MÁQUINA NUEVA.



TORNO PARALELO TOS SN 500

D.E.P.....	2.000 mm
Ø S/ BANCADA.....	505 mm
Ø S/ CARRO.....	270 mm
Ø S/ ESCOTE.....	700 mm

MÁQUINA NUEVA.



Nº 3484 GEMINIS GE-650

Ø S BANCADA.....	650 mm
D.E.P.....	1.500 mm
Ø CARRO TRANSVERSAL.....	410 mm
Ø CAÑA.....	18 mm

CON DIGITALES A 2 EJES



Nº 7560 ECHEA Ø 726 mm

Ø S B/CADA.....	726 mm
D.E.P.....	3.000 mm
Ø CAÑA.....	80 mm
LUNETAS FINA Ø 210 mm	



Nº 3469 TORNO PARALELO PR-600 Ø1.200 X 2.000 mm

D.E.P.....	2.000 mm
Ø S/BANCADA.....	1.200 mm



Nº 3507 PINACHO LATINO L1/190

Ø S B/CADA.....	380 mm
D.E.P.....	1.100 mm
Ø S/ESCOTE.....	510 mm

DIGITALES MITUTOYO A 2 EJES

ESPECIALIDAD EN MAQUINARIA PESADA Y GRANDES DIÁMETROS

TORNOS CNC Y BANCADA INCLINADA

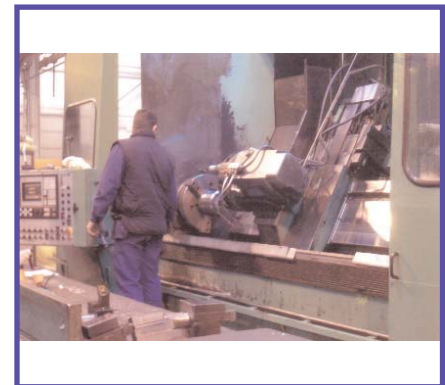


Nº 6525 TORNO CNC HEINEMANN mod. DN -500

Ø S/BNCADA.....4.100 mm
D.E.P.....1.000 mm
Ø S/CARRO TRANSV.....700 mm

CNC FAGOR 8050

TORRETA CON EJE HORIZONTAL 8 ESTACIONES AUTOMÁTICAS DE ACCIONAMIENTO ELÉCTRICO BARUFFALDI MOD. TDE-320



**TORNO CNC BANCADA INCLINADA
MICROCUT modelo HT 76**

Ø S/BNCADA.....600 mm
D.E.P.....750 mm
Ø S/CARRO450 mm

CNC FAGOR 8055

**MÁQUINA NUEVA.
OFERTA ESPECIAL 75.000,00 €**



**Nº 7720 TORNO PARALELO CNC
TOS SU 100 x 4.000 mm**

Ø S/BCADA.....1.000 mm
D.E.P.....4.000 mm
ØS/CARRO.....730 mm
PESO MAX PIEZA CON8.000 KG

CNC FAGOR



**Nº 3489 TORNO CNC
PINACHO S94C/260**

Ø S/BNCADA.....530 mm
D.E.P.....1.625 mm
Ø S/ESCOTE.....770 mm



**Nº 3286 TORNO CNC BCADA INCL.
SMT**

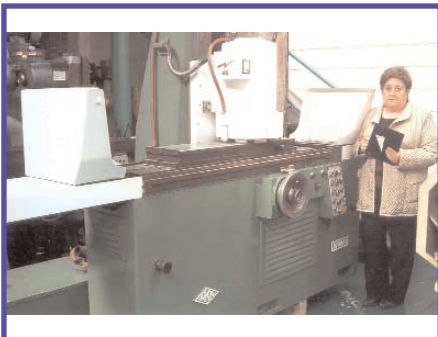
Ø S/BCADA.....520 mm
D.E.P.....1.000 mm
Ø MAX S/CARRO.....250 mm
TORRETA DIPLOMATIC

RECTIFICADORAS



Nº 3488 RECTIFICADORA UNIVERSAL CINCINATI 5.500 X Ø 890 mm CNC
 LONG. MAX.....4.870 mm
 LONG. MAX SIN CABEZAL-CON LUNETA5.500 mm
 ØMIN/MAX.....890 mm
 MUELA ABRASIVA.....800 x 508 x 80/90

**CNC SIEMENS SINUMERIK 840
 8 JUEGOS DE LUNETAS Y SISTEMA DE ASPIRACIÓN**



**Nº 3363 RECTIFICADORA DE VASO
 AKA SEGMENTAS mod M-1000**

REC. LONG.....1.000 mm
 MESA MAGNÉTICA.....1.000 x 250 mm
 Ø MUELA DE VASO.....350 mm



**Nº 4908 RECT. PORTATIL INSITU
 CATALÁ RODILLOS DE PAPELERAS**

LONG. UTIL B/CDA.....4.500 mm
 B/CADA PORT. PRESIÓN
 RELACIÓN TRASM. AVANCES LONG
 CONTROLADA VAR. FRECUENCIA
RECTIFICAR CILINDROS SECADO



**Nº 3370 RECTIFICADORA TANG
 GER mod. RSA 750**

MESA.....780 x 350 mm
 REC750 x 500 xH 425 mm
 DIM. MUELA.....400 x 127 mm
 ANCHO MUELA.....80 mm

VARIOS



Nº 3317 TALADRO AGUJERO PROF. ETEKIN

LONGITUD C/BROCA1.000 mm
Ø TALADRAR.....15 mm
MESA.....600 x 900 mm



Nº 7942 CILINDRO MEC.CASANOVA QC 64

LONGITUD3.050 mm
CAPACIDAD DE CURVADO.....65 mm
CAP. DE PRECURVADO.....50 mm
POTENCIA ARRASTRE.....100 CV
PUPITRE DE MANDO NUEVO



Nº 7487 PRENSA HID. PINCHART_DENY 1.000 TN

FUERZA.....1.000 TN
MESA TRABAJO.....1.800x1.200 mm
RECORRIDO CILINDRO.....1.000 mm
POTENCIA.....100 CV



CIZALLA GUILLOTINA STARTECH modelo HGS 3100x6

LONGITUD DE CORTE.....3.100 mm
CAPACIDAD DE CORTE.....6 mm
**MÁQUINA NUEVA.
OFERTA ESPECIAL 18.800,00 €**



Nº 7259 PRENSA HID. ONA-PRESS EMD 80

POTENCIA.....800 TN
PASO ENTRE MONTANTES...3.000 mm
MESA SUP. MÓVIL.....2.875x2.365 mm
MESA INFERIOR FIJA...3.000x2.875 mm
RETROFITTING AÑO 2004



Nº 3504 MESA MONTAJE Y TRAZADO

2 PLACAS DE MONTAJE Y TRAZADO DE 6.600x1.625xh=300 mm CADA UNA.
EN TOTAL SE PUEDE FORMAR UNA SOLA PLACA DE 13.200 mm



Nº 7927 VIRADOR EN TANDEM BODE

CAPACIDAD.....10 TN
Ø DE LA RUEDA.....380 mm
ANCHO RUEDA.....120 mm



Nº 3104 LAMINADORA ROSCAS ESTARTA 220 MECÁNICA

Ø MIN. ROSCA.....3 mm
Ø MAX. ROSCA.....70 mm
PASO MIN/MAX ROSCA ...0.35 -6 mm



Nº 7869 VIRADOR TANDEM LINCOLN 60 TN

CARGA MÁXIMA.....60 TN
CARGA DE GIRO MAXIMO.....118 TN
CARA DE DESPLAZAMIENTO.....60 TN
DIM. RUEDA.....Ø559x127 mm
CON RUEDAS DESPLAZABLES

MAQUINARIA NUEVA



**VARNSDORF
TOS**

LIDER EN FABRICACIÓN DE MANDRINADORAS

* MANDRINADORA DE COLUMNA MÓVIL
DESDE 4.000 mm HASTA 20.000 mm
ALTURA 4.000 mm - 5.000 mm - 6.000 mm
CAÑA 150 mm - 170 mm

* MANDRINADORA EN CRUZ
ALTURA 3.000 mm; RECORRIDO 5.000 mm; MESA 12/20 Tn



HONOR

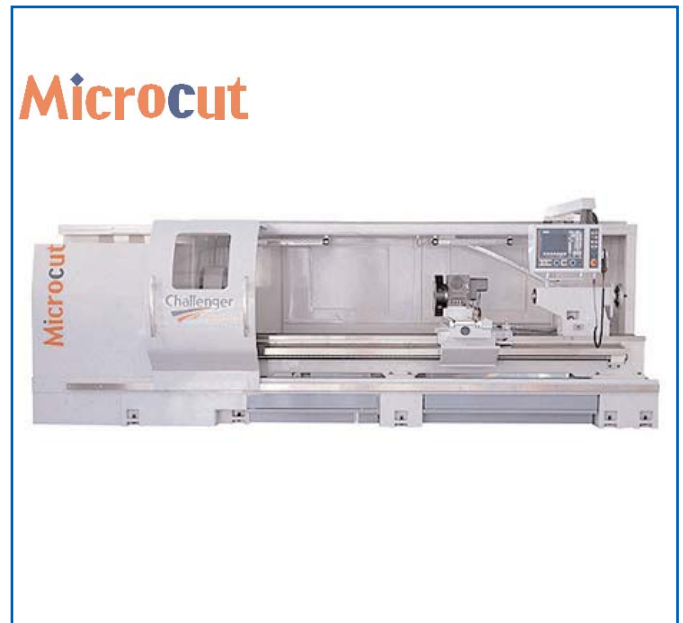
**TORNOS VERTICALES
DESDE 1.250 mm HASTA 4.000 mm**

CNC FAGOR



VTEC

CURSO DESDE 2.000 mm HASTA 10.000 mm
PASO ENTRE COLUMNAS DE 1.600 mm HASTA 3.500 mm
MESAS HASTA 30 Tn
CABEZALES AUTOMÁTICOS CON CARGADOR Y CAMBIO AUTOMÁTICO.
CNC HIDDENHAIN, SIEMENS, FANUC



Microcut

Ø sobre bancada		550	650	710	760	890	1020
Ø sobre carro	mm	310	410	460	420	550	680
Ø sobre escote		790	890	970	1.020	1.150	1.280
D.E.P.		2000/3000/4000/5000/6000					

CNC FAGOR 8055

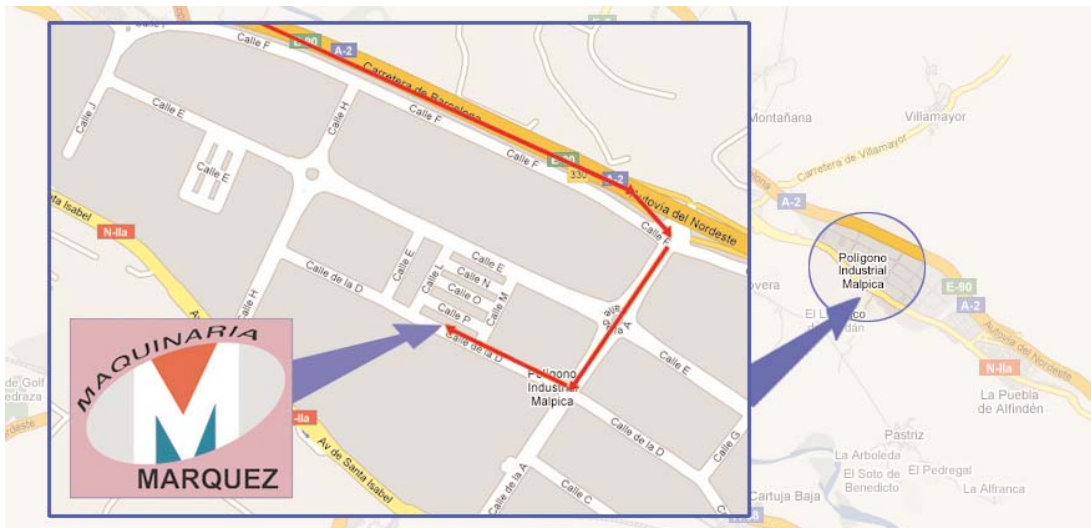


Zaragoza cp 50016
Pol ind. malpica c/ D Nave 166
Tel + 34 976 57 12 13
Fax + 34 976 46 55 46

Badalona (BCN)cp 08918
calle Sant Lluc Nº 69-71
Tel + 34 93 387 43 43
Fax + 34 93 387 30 03

ESPECIALIDAD EN MAQUINARIA PESADA Y GRANDES DIÁMETROS

OFICINA PRINCIPAL Y EXPOSICIÓN



POLÍGONO MALPICA, C/D, NAVE 166
50016 ZARAGOZA
TFNO: + 34 976 57 12 13
FAX: + 34 976 46 55 46

www.maquinaria-marquez.com

DELEGACIÓN BARCELONA



C/ SANT LLUC, 69 - 71
08918 BADALONA (BARCELONA)
TFNO: + 34 93 387 43 43
FAX: + 34 93 387 30 03